

JTG Trader Premium 操作マニュアル (ログイン)



■本資料は、お客様に株式取引の内容および当社のサービス内容をご理解いただくことを目的として作成しております。

最終的な投資判断についてはくれぐれもお客様ご自身で行っていただきますようお願い申し上げます。

■マニュアル内に表示されている銘柄は、説明を目的としているもので推奨するものではありません。

■お客様がご使用になるパソコンによっては、このマニュアルに掲載している画像と色合いやレイアウトなど異なる場合がございます。

■本資料に掲載されているサービスの画面イメージや機能は予告なく変更される場合がございます。予めご了承ください。

ご利用いただけない機能について

■NISA口座の注文発注

NISA口座での売買注文・注文訂正はご利用いただけません。
⇒webページの「取引画面（通常版）」へ遷移するボタンが表示されますので、クリックして注文手続きに進んでください。
※NISA口座で注文した銘柄の照会・取消注文は可能です。

■取引履歴照会

過去に行った注文の取引履歴が閲覧できません。パソコン取引画面（通常版）よりご確認くださいませよう願いたします。

■電子交付の閲覧

取引報告書などの電子交付が閲覧できません。パソコン取引画面（通常版）よりご確認くださいませよう願いたします。

ログイン画面

■口座番号・パスワード保存、自動ログイン

JTG Trader Premium をダウンロードすると、デスクトップにショートカットのアイコンが作成されます。
(アイコンはJTGですが、継続してご利用いただくため、ファイル名はHS Trader Premium II と表示されます。)

アイコンをダブルクリックするとログイン画面が起動しますので、口座番号・パスワードを入力し、ログインします。「口座番号を保存する」にチェックしますと、次回以降の口座番号入力を省略することができます。

Click!



アイコンをダブル
クリックします。


口座番号、パスワードを入力します。
「口座番号を保存する」にチェックをする
と口座番号の入力を省略してくれます。
※パスワードの入力は必要です。


ログインをクリックすると起動します。

ログインパスワードがご不明な場合は、再発行のお手続きが必要となりますので、当社までご連絡ください。
電話番号：03-4560-0300（平日8時～17時）

JTG Trader Premiumの起動

JTG Trader Premiumが起動します。

それぞれのウィンドウをドラッグ&ドロップで移動させたり、不要な場合は  ボタンで消すことができます。
表示させたい場合は上部のメニューから該当の項目を選択し、ウィンドウを起動させます。



The screenshot shows the JTG Trader Premium interface with several annotations:

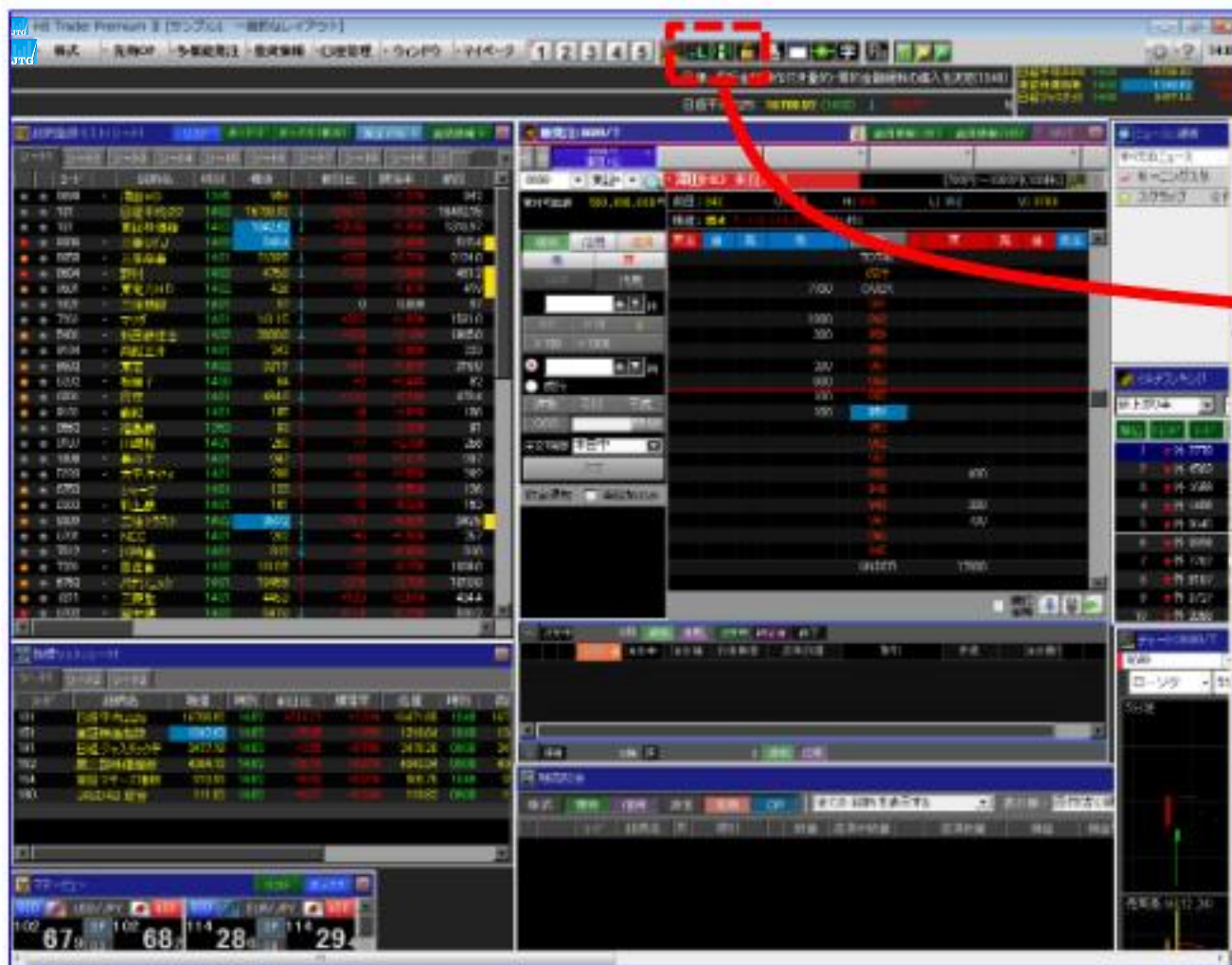
- Click!**: A red starburst graphic pointing to the menu bar.
- メニューから目的の項目を選択**: A green callout box with a white mouse cursor icon pointing to the menu bar.
- ドラッグ&ドロップで移動が可能**: A green callout box with a white mouse cursor icon pointing to a window title bar.

The interface includes a menu bar with options like 株式, 先物OP, 多量注文, 投資情報, 口座管理, ウィンドウ, and マネービュー. The main area displays market data for Nikkei 225 and various stock prices. A window titled 'マネービュー' is shown in the bottom right, displaying currency exchange rates for various pairs like USD/JPY, EUR/JPY, etc.

契約締結前交付書面の閲読確認

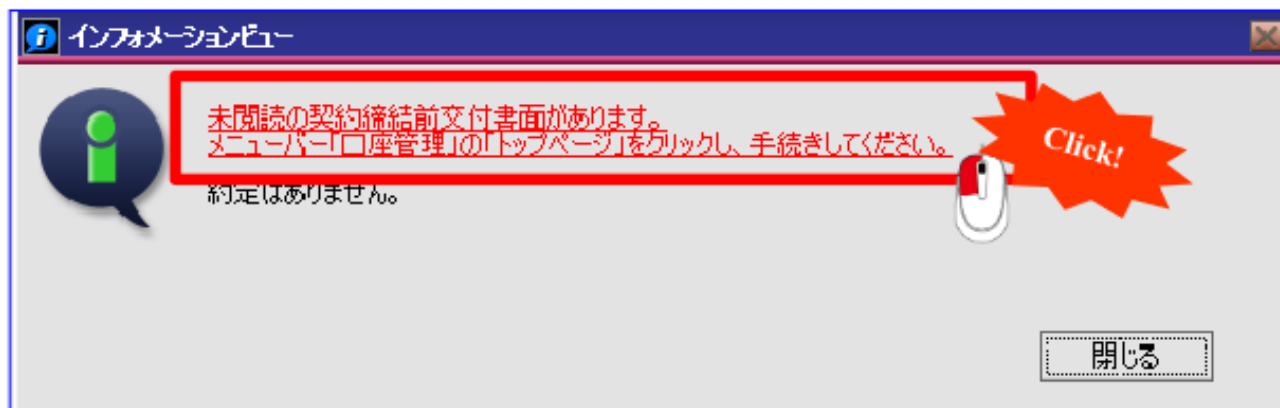
口座開設後初めてお取引を開始される方、交付から1年が経過した書面や改定された書面がある場合など、契約締結前交付書面の同意が必要になります。

画面上部で点滅しているアイコン（インフォメーションビュー）をクリックしてください。



契約締結前交付書面の閲読確認

メッセージが起動します。画面上部のメニューバー「口座管理」の中の「トップページ」をクリックするか、メッセージ内容を直接クリックしてください。



どちらかをクリックしてください。

パソコン用インターネット取引（通常版）画面に切り替わります。契約締結前交付書面の一覧が表示されますので、クリックしてください。

契約締結前の各種取引説明事項

金融商品取引法が施行され、各商品の取引契約前に以下の説明事項をご一読いただくことになりました。お客様の開設されている口座の取引に対応するリンク先をクリックし、書面を良くお読みいただき、内容を十分に理解した上で「確認済」ボタンを押してください。

上場有価証券等書面

金銭・有価証券の預託、記帳及び振替に関する契約のご説明

新規公開株式の契約締結前交付書面

信用取引の契約締結前交付書面

指数先物・オプション取引の契約締結前交付書面

市場デリバティブ取引に関する注意喚起文書

①表示されているすべての「書面名」をクリックして書面をご確認ください。

契約締結前書面を電子交付により閲読（又は郵送により受領）し、内容を確認しました。

確認済

- 書面名称をクリックしていただき全ての書面を確認後、「確認済」ボタンをクリックしてください。未読の書面がある場合は、次画面に進めません。

クリックすると契約締結前交付書面が表示されます。書面が複数ある場合は、同様の手順を繰り返します。

契約締結前の各種取引説明事項

金融商品取引法が施行され、各商品の取引契約前に以下の説明事項
お客様の開設されている口座の取引に対応するリンク先をクリック
「認済」ボタンを押してください。

上場有価証券等書面
金銭・有価証券の預託、記帳及び振替に関する契約のご説明
新規公開株式の契約締結前交付書面
信用取引の契約締結前交付書面
指数先物・オプション取引の契約締結前交付書面
市場デリバティブ取引に関する注意喚起文書

契約締結前書面を電子交付により閲覧（又は郵送により受領）し

認



上場有価証券等書面
(この書面は、金融商品取引法第37条の2の規定によりお渡しするものです。)

この書面には、国内外の金融商品取引所に上場されている有価証券(以下「上場有価証券等」といいます。)の売買等(※1)を行っていただく上でのリスクや留意点が記載されています。あらかじめよくお読みいただき、ご不明な点は、お取引開始前にご確認ください。

手数料など諸費用について

- ・上場有価証券等の売買等にあたっては、当該上場有価証券等の購入対価の他に【別紙】取引手数料に記載の売買手数料をいただきます。
- ・上場有価証券等を募集等により、または当社との相対取引により購入する場合は、購入対価のみをお支払いいただきます。
- ・外国証券の外国取引にあたっては、外国金融商品市場等における売買手数料及び公租公課その他の賦課金が発生します(※2)。
- ・外国証券の売買、償還等にあたり、円貨と外貨を交換する際には、外国為替市場の動向をふまえて当社が決定した為替レートによるものとします。

上場有価証券等のお取引にあたってのリスクについて

- ・上場有価証券等の売買等にあたっては、株式相場、金利水準、為替相場、不動産相場、商品相場等の変動や、投資信託、投資証券、預託証券、受益証券発行信託の受益証券等の裏付けとなっている株式、債券、投資信託、不動産、再生可能エネルギー発電設備、公共施設等運営

契約締結前交付書面の閲読確認

確認が終わりましたら、チェックボックスにチェックをいれ、最後に「確認済」ボタンをクリックしてください。以上でお取引が可能となります。

契約締結前の各種取引説明事項

金融商品取引法が施行され、各商品の取引契約前に以下の説明事項をご一読いただくことになりました。
お客様の開設されている口座の取引に対応するリンク先をクリックし、書面を良くお読みいただき、内容を十分に理解した上で「確認済」ボタンを押してください。

[上場有価証券等書面](#)
[金銭・有価証券の預託、記帳及び振替に関する契約のご説明](#)
[新規公開株式の契約締結前交付書面](#)
[信用取引の契約締結前交付書面](#)
[指数先物・オプション取引の契約締結前交付書面](#)
[市場デリバティブ取引に関する注意喚起文書](#)

契約締結前書面を電子交付により閲読（又は郵送により受領）し、内容を確認しました。

確認済

すべての書面をご確認いただけましたら、チェックボックスにチェックをいれてください。

最後に「確認済」ボタンをクリックしてください。

「JTG Trader Premium」についてご不明な点がございましたら、
お気軽にお問合せください。

0120-6816-05

(平日8時～17時)

以下はご投資に関わる重要事項です。ご確認ください。

●当社で取扱う各商品等には、価格の変動、金利の変動、為替の変動その他の理由により損失が生じ、投資元本を割り込むおそれがあります。また、各商品等へのご投資には、各商品等に所定の手数料【国内株式・携帯電話インターネット取引の場合、最大1,886円（1回の約定が150万円超の現物取引 税込）】が必要です。商品・サービス毎に手数料等およびリスクは異なりますので、お取引の際には当該商品等の契約締結前交付書面等をよくお読みいただき、内容をご理解の上、ご自身の判断と責任において行ってください。

Jトラストグローバル証券株式会社
金融商品取引業者：関東財務局長（金商）第35号
加入協会：日本証券業協会