

JTG Trader Premium 操作マニュアル (自動売買機能)



■本資料は、お客様に株式取引の内容および当社のサービス内容をご理解いただくことを目的として作成しております。

最終的な投資判断についてはくれぐれもお客様ご自身で行っていただきますようお願い申し上げます。

■マニュアル内に表示されている銘柄は、説明を目的としているもので推奨するものではありません。

■お客様がご使用になるパソコンによっては、このマニュアルに掲載している画像と色合いやレイアウトなど異なる場合がございます。

■本資料に掲載されているサービスの画面イメージや機能は予告なく変更される場合がございます。予めご了承ください。

ご利用いただけない機能について

■NISA口座の注文発注

NISA口座での売買注文・注文訂正はご利用いただけません。
⇒webページの「取引画面（通常版）」へ遷移するボタンが表示されますので、クリックして注文手続きに進んでください。
※NISA口座で注文した銘柄の照会・取消注文は可能です。


■取引履歴照会

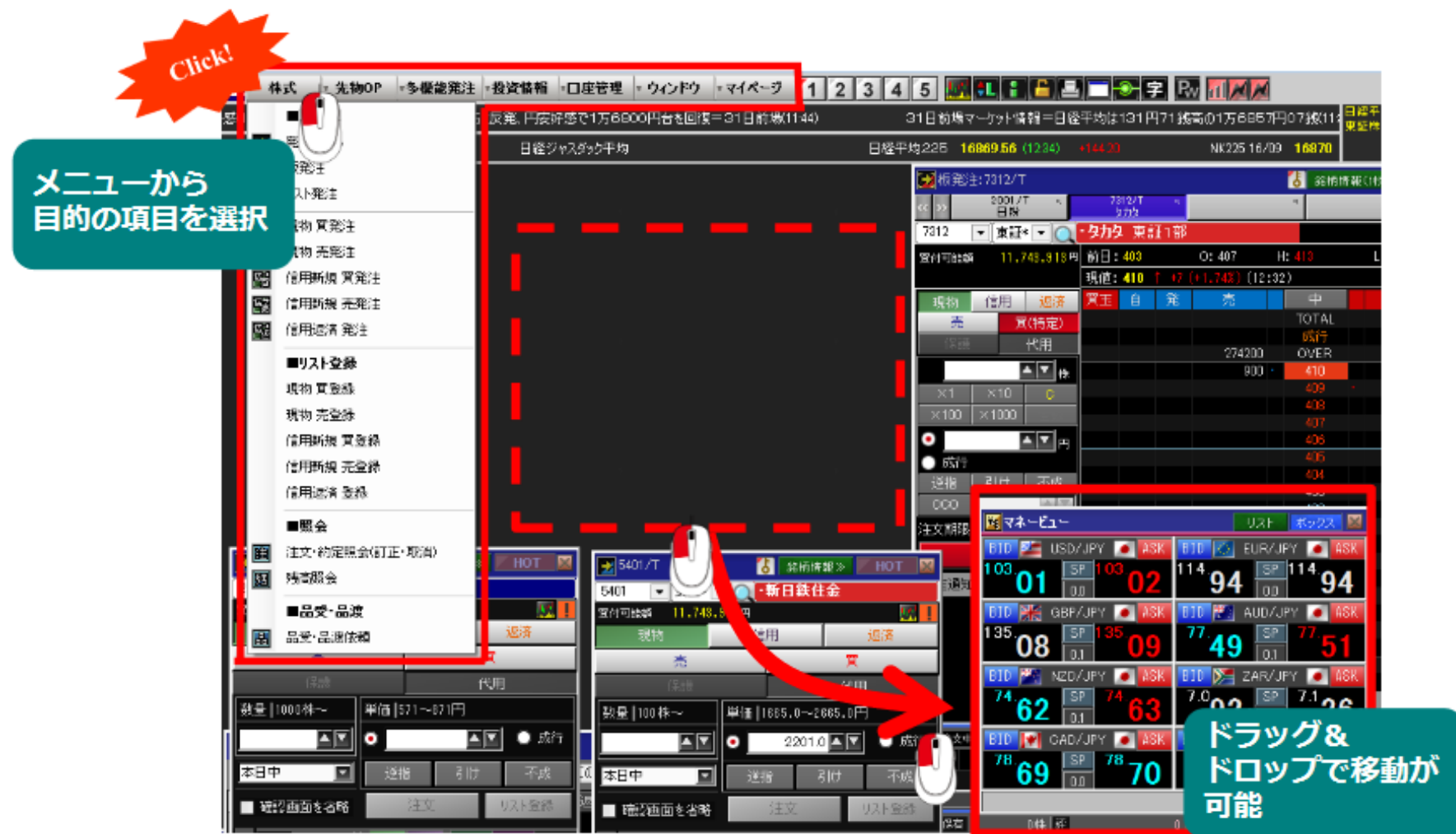
過去に行った注文の取引履歴が閲覧できません。パソコン取引画面（通常版）よりご確認いただきますようお願いいたします。

■電子交付の閲覧

取引報告書などの電子交付が閲覧できません。パソコン取引画面（通常版）よりご確認いただきますようお願いいたします。

ログインすると、最初に表示される画面です。

それぞれのウィンドウをドラッグ&ドロップで移動させたり、不要な場合は  ボタンで消すことができます。表示させたい場合は上部のメニューから該当の項目を選択し、ウィンドウを起動させます。



Click!

メニューから目的の項目を選択

ドラッグ&ドロップで移動が可能

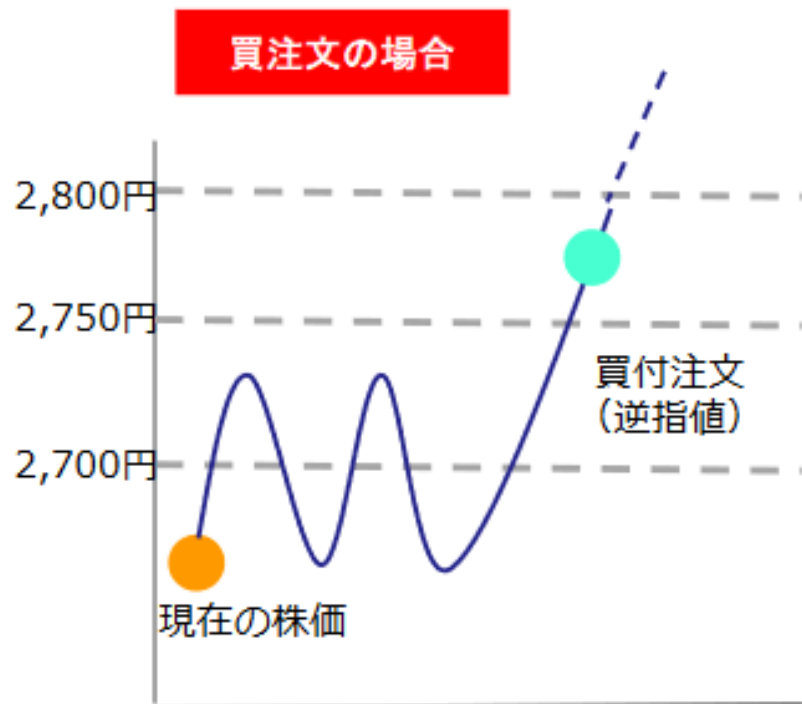
自動売買とは、あらかじめ自分で決めた条件を設定し、その条件にヒットしたら注文を実行する方法です。JTG Trader Premiumでは、逆指値注文だけでなくOCO注文やIFDONE注文も可能です。普段ゆっくり相場をみることができない方には便利な注文機能です。

自動売買のメリット

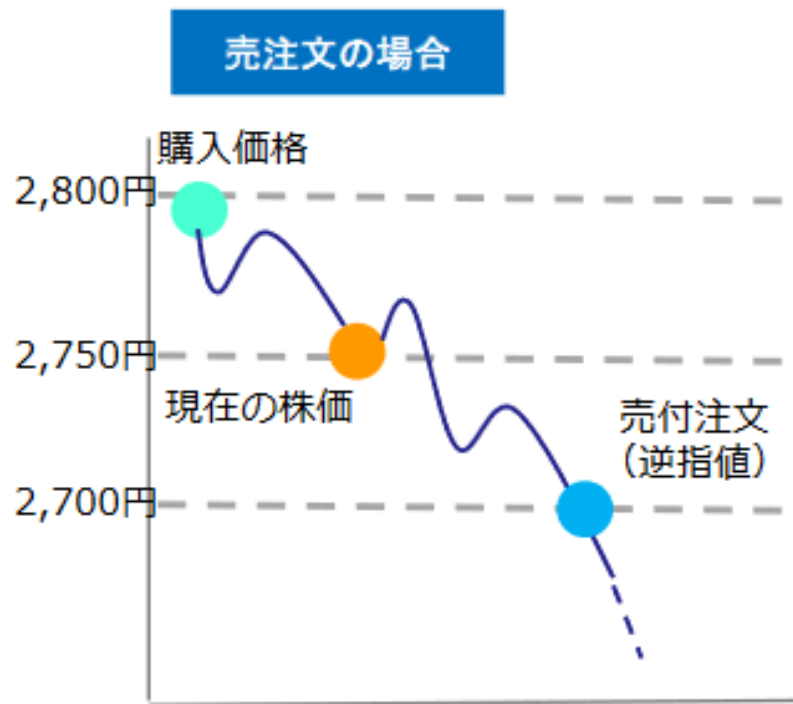
- 設定したルールに則った取引ができる**
価格などあらかじめ決められた条件に従って、発注のタイミングを自動的に行います。
- 忙しい方に便利な売買機能**
売買条件が設定できるので、「日中は仕事で取引ができない」「いつも株価をチェックする時間がない」など、普段忙しい方には便利な機能です。
- 買い/売りのタイミングを逃さない**
事前に発注タイミングを設定するので、急な相場変動でも利益確定や損切を行うことができます。

自動売買機能 ～逆指値～

現在地を基準に、「指定した価格以上になったら買う」「指定した価格以下になったら売る」といったように、通常の指値とは逆の条件で発注することから「逆指値」と呼ばれています。損失を限定させるための売注文や、買い時を逃さず買注文を行いたい方に便利な注文方法です。



ボックス圏のもみ合い相場から、上昇トレンドに入りそうなので、そのタイミングで買いたい。



今後、株価の下落が予想されるので、今の株価以下になったら指定した価格で売って損切りする。

自動売買機能 ～逆指値～

※以降は現物買注文でご説明します。

画面上部にある「株式」メニューを選択します。「現物 買発注」をクリックし、発注ダイアログを起動します。

The screenshot displays the JTG trading platform interface. At the top, the '株式' (Stocks) menu is highlighted with a red box. A blue arrow points from the '株式' menu to the '現物 買発注' (Cash Buy Order) option, which is also highlighted with a red box. A red starburst callout with the text 'Click!' and a mouse cursor icon points to the '現物 買発注' option. The interface shows various market data, including stock prices and trading volumes, and a list of orders at the bottom.

| コード | 銘柄名 | 市 | 取引 | 数量 | 逆指値数量 | 逆指値数量 | 損益 | 損益率 | 建玉単価 | 時価 | 時刻 | 建玉金額 | 評価額 | 諸経費 | 手数料 | 建玉日 |
|-----|------|--------|----|----|-------|-------|----------|---------|------|--------|-------|------|---------|-----|-----|-----|
| 売 | 2404 | 鉄人化計 | 東 | 現物 | 買 | 300 | | | | 388 | 18:18 | - | 117900 | - | - | - |
| 売 | 9722 | 藤田製 | 東 | 現物 | 買 | 12000 | | | | 379 | 18:15 | - | 4548000 | - | - | - |
| 売 | 9726 | KINTCT | 東 | 現物 | 買 | 5500 | | | | 116 | 18:08 | - | 638000 | - | - | - |
| 売 | 9722 | 藤田製 | 東 | 現物 | 買 | 4000 | +1518000 | +128.95 | 187 | 379 | 18:15 | - | 1518000 | - | - | - |
| 売 | 9726 | KINTCT | 東 | 現物 | 買 | 2000 | +232000 | -30.95X | 168 | 116 | 18:08 | - | 232000 | - | - | - |
| 売 | 7438 | コトラー | 東 | 現物 | 買 | 300 | +224700 | +6.85X | 701 | 748 | 18:18 | - | 224700 | - | - | - |
| 売 | 2719 | キタムラ | 東 | 現物 | 買 | 100 | +77400 | +10.26X | 702 | 774 | 08:21 | - | 77400 | - | - | - |
| 売 | 2417 | ツグアイ | 東 | 現物 | 買 | 100 | +73400 | +1.24X | 725 | 734 | 10:01 | - | 73400 | - | - | - |
| 売 | 2282 | 日ハム | 東 | 現物 | 買 | 2000 | +4522000 | +125.87 | 1001 | 2261 | 18:18 | - | 4522000 | - | - | - |
| 売 | 2201 | 森永菓 | 東 | 現物 | 買 | 1000 | +830000 | -17.17X | 1002 | 830 | 18:19 | - | 830000 | - | - | - |
| 売 | 2404 | 鉄人化計 | 東 | 現物 | 買 | 100 | +93900 | -60.78X | 1002 | 393 | 18:18 | - | 39300 | - | - | - |
| 売 | 2193 | COOKP | 東 | 現物 | 買 | 100 | +102700 | -7.23X | 1107 | 1027 | 18:18 | - | 102700 | - | - | - |
| 売 | 7261 | マツダ | 東 | 現物 | 買 | 300 | +512550 | +22.04X | 1400 | 1708.5 | 18:18 | - | 512550 | - | - | - |

自動売買機能 ～逆指値～

発注ダイアログが起動します。数量を入力し、以下の通り選択すると発注できます。

数量 300 【注文単位:100株】

執行条件 ① 逆指値

株価が ② 246 円以上になったら

③ 指値 947 円
 成行

返済予約 なし 利確 損切

注文期限 ④ 2016/10/11(火) ⑤ 確認 キャンセル クリア

① 「逆指値」をクリックします。
② 逆指値の条件を入力します（現在値よりも高い株価を設定してください）。
③ 指値もしくは成行を選択します。
④ 注文期限を選択します。
⑤ 「確認」をクリックします。

自動売買機能 ～逆指値～

以下は逆指値の注文例です。

【注文例】

株価がこのまま下落したら損失が拡大する可能性があるため、株価が2,860円以下になったら売却して損失を限定させる成り行き注文を実行。

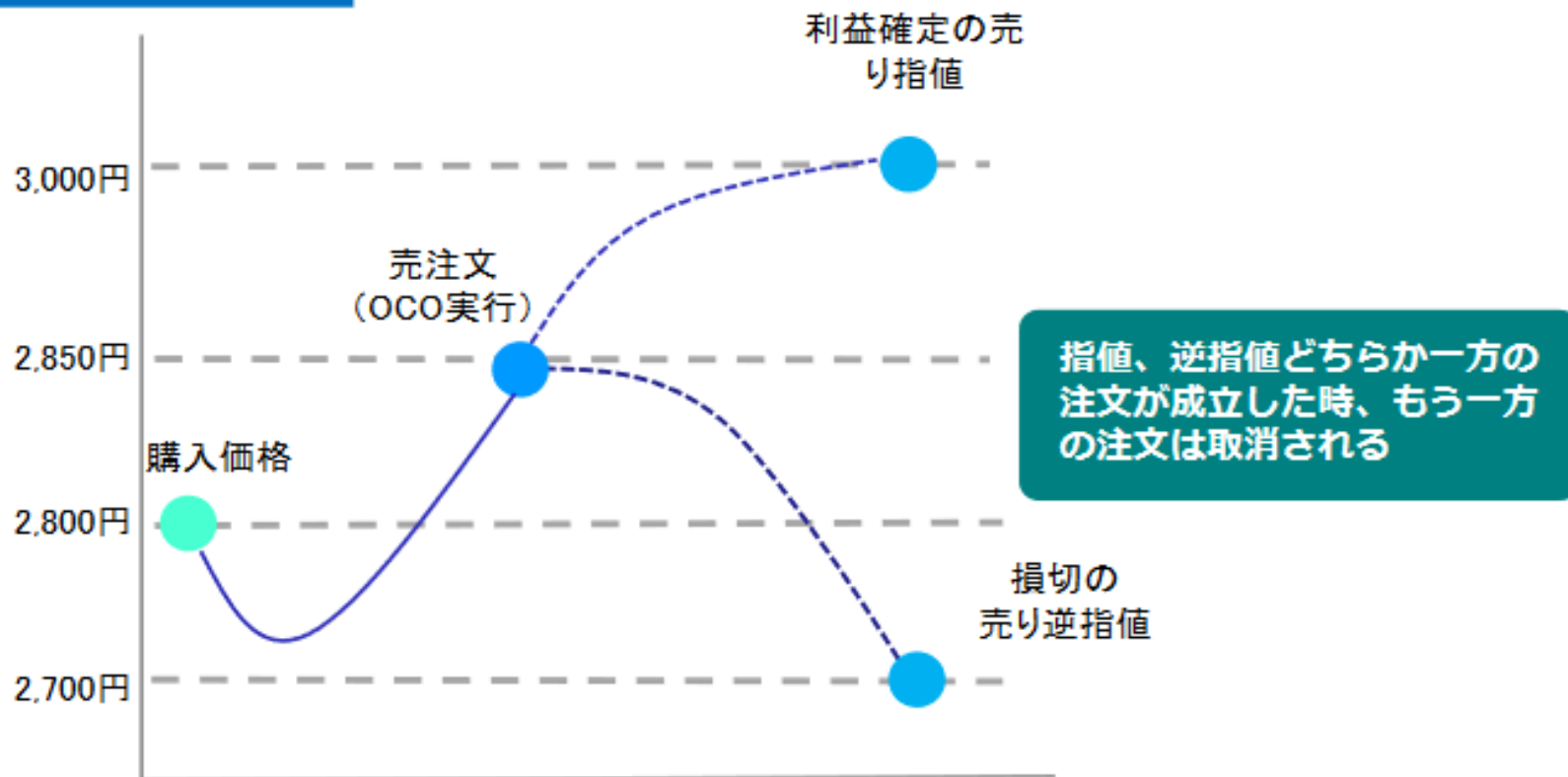
The screenshot shows a trading software window titled "現物売発注 タイプ07:7751/T". The interface includes a search bar with "7751" and "東証*" selected, and a search button labeled "株 -キヤン". Below this is a "保証金買付可能額" field with a "規制あり" button. The main area is divided into "執行条件指定" and "詳細設定" tabs. Under "執行条件指定", the "数量" field is set to "300" (with a note "【注文単位:100株】") and the "執行条件" is set to "逆指値". Under "詳細設定", the "株価が" field is set to "2860.0" with the text "円以下になったら". At the bottom, there are radio buttons for "指値" and "成行", with "成行" selected.

自動売買機能 ～OCO注文～

指値注文と、逆指値注文の2種類を同時に発注する方法です。利益確定を狙いつつ、株価が急落したときのロスカット（損切り）売りや、株価が今後上がるか下がるか2つの状況を想定して、指値買いと逆指値買いの両方を同時に発注する場合などに有効です。

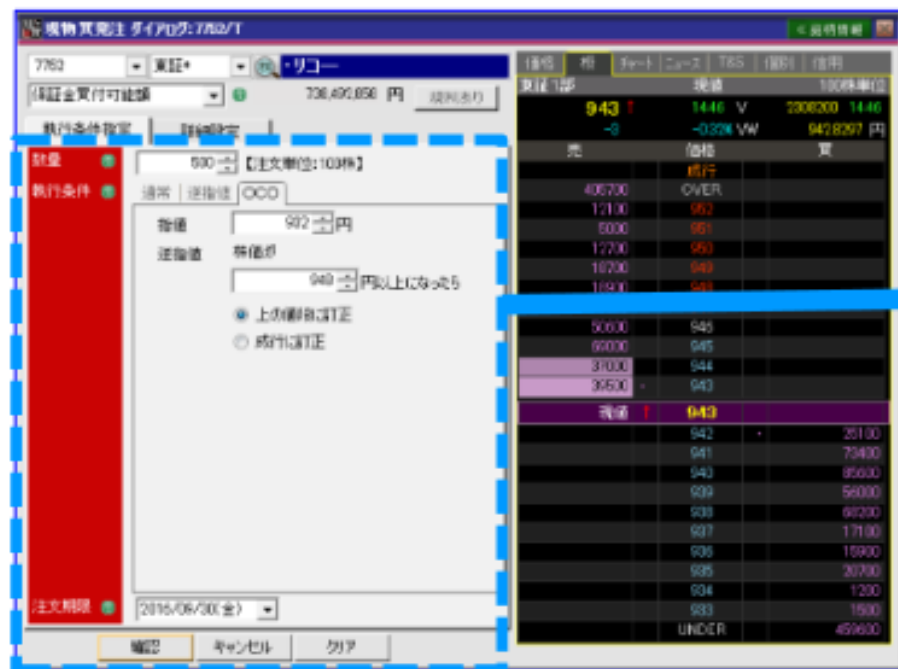
指値注文が約定すると逆指値注文は取り消され、逆指値注文が設定条件にヒットすると、指値注文は設定した逆指値注文に訂正されます。

OCOの売注文を実行



自動売買機能 ～OCO注文～

画面上のメニューより発注ダイアログを起動します。数量を入力し、以下の通り選択すると発注できます。



- ① 「OCO」をクリックします。
- ② 指値価格を入力します。
- ③ 逆指値の条件を入力します（現在値よりも高い株価を設定してください）。「上の値段に訂正」もしくは「成行に訂正」を選択します。
- ④ 注文期限を選択します。
- ⑤ 「確認」をクリックします。

自動売買機能 ～OCO注文～

以下はOCO注文の注文例です。

【注文例】

利益確定させたいので、3,000円の売り指値注文を入れると同時に、このまま株価が下落したら損失が拡大する可能性を考慮し、株価が2,700円以下になったら成行の売注文に訂正する損切注文を実行。

現物売発注 ダイアログ: 7751/T

7751 東証* 株 -キャノン

保証金買付可能額 - 円 規制あり

執行条件指定 | 詳細設定

数量 300 【注文単位:100株】

執行条件 通常 | 逆指値 OCO

指値 3000.0 円

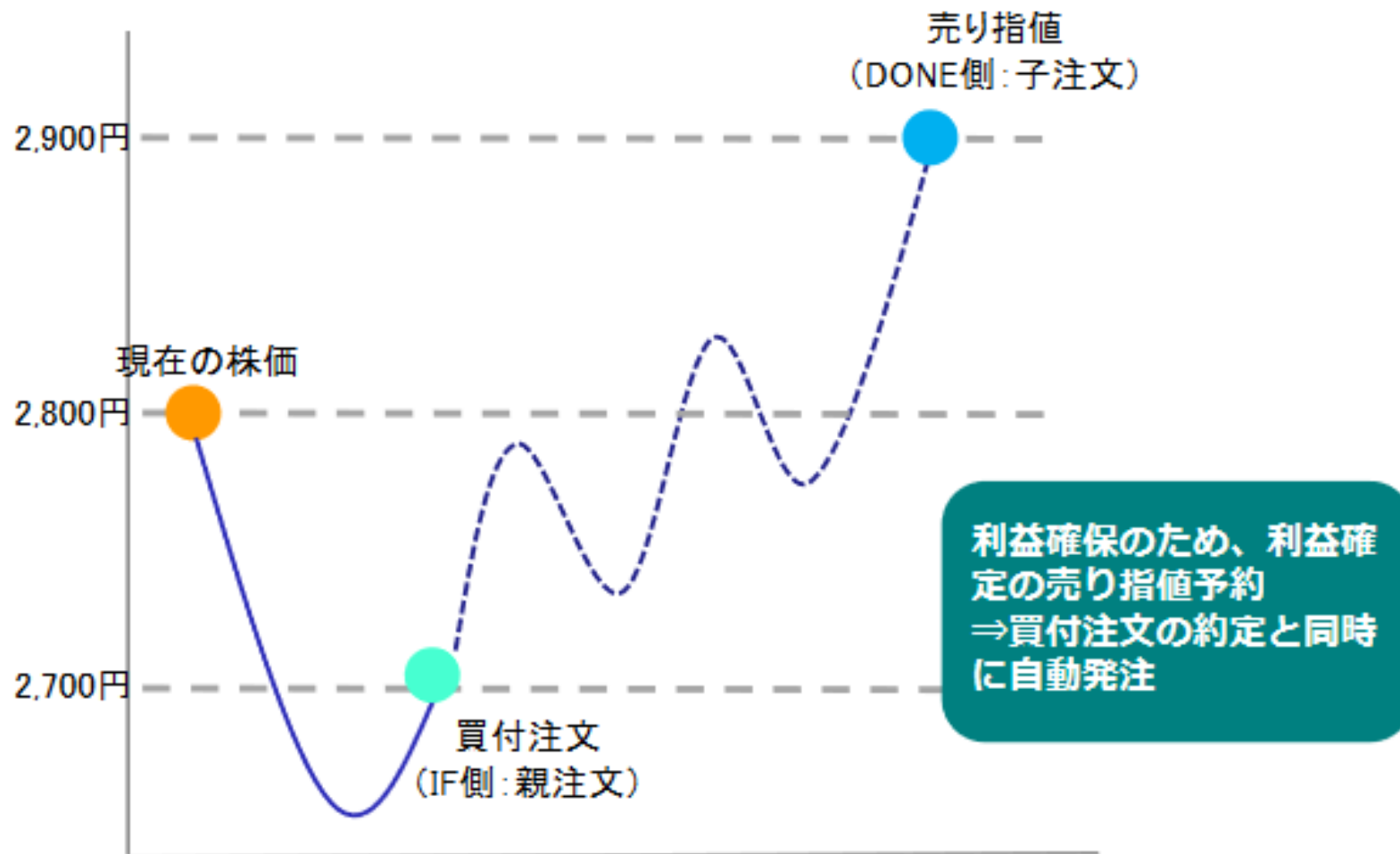
逆指値 株価が 2700.0 円以下になったら

上の値段に訂正

成行に訂正

自動売買機能 ～IFDONE注文～

買付注文の発注と同時に売付注文を約定する注文方法で、IFDONE（イフダン）注文と呼ばれています。買付注文（IF側：親注文）が約定すると、売付注文（DONE側：子注文）が自動で執行されます。売付注文は、利益確定注文と損失を限定させる損切注文の2種類からご選択いただけます。



自動売買機能 ～IFDONE注文～

画面上のメニューより発注ダイアログを起動します。数量を入力し、以下のとおり選択すると発注できます。

利益確定の指値を入力します。

損切の価格を入力または「成行で損切する」を選択します。

自動売買機能 ～IFDONE注文～

以下はIFDONE注文の注文例です。

【注文例】

株価が2,700円になったところで買付を行い、利益確定のため株価が2,900円になったら売却したい。

現物買発注ダイアログ: 7751/T

7751 東証* 株 キヤノン

保証金買付可能額 - 円 規制あり

執行条件指定 | 詳細設定

数量 300 【注文単位:100株】

執行条件 通常 逆指値 OCO

なし 寄 引 不成

指値 2700.0 円 成行

【値幅制限: 2394.0~3394.0円】

返済予約

なし 利確 損切

2900.0 円で利確する

「JTG Trader Premium」についてご不明な点がございましたら、お気軽にお問合せください。

0120-6816-05

(平日8時～17時)

以下はご投資に関わる重要事項です。ご確認ください。

●当社で取扱う各商品等には、価格の変動、金利の変動、為替の変動その他の理由により損失が生じ、投資元本を割り込むおそれがあります。また、各商品等へのご投資には、各商品等に所定の手数料【国内株式・携帯電話インターネット取引の場合、最大1,886円（1回の約定が150万円超の現物取引 税込）】が必要です。商品・サービス毎に手数料等およびリスクは異なりますので、お取引の際には当該商品等の契約締結前交付書面等をよくお読みいただき、内容をご理解の上、ご自身の判断と責任において行ってください。

Jトラストグローバル証券株式会社
金融商品取引業者：関東財務局長（金商）第35号
加入協会：日本証券業協会