

JTG Trader Premium 操作マニュアル (板発注機能)



■本資料は、お客様に株式取引の内容および当社のサービス内容をご理解いただくことを目的として作成しております。

最終的な投資判断についてはくれぐれもお客様ご自身で行っていただきますようお願い申し上げます。

■マニュアル内に表示されている銘柄は、説明を目的としているもので推奨するものではありません。

■お客様がご使用になるパソコンによっては、このマニュアルに掲載している画像と色合いやレイアウトなど異なる場合がございます。

■本資料に掲載されているサービスの画面イメージや機能は予告なく変更される場合がございます。予めご了承ください。

ご利用いただけない機能について

■NISA口座の注文発注

NISA口座での売買注文・注文訂正はご利用いただけません。
⇒webページの「取引画面（通常版）」へ遷移するボタンが表示されますので、クリックして注文手続きに進んでください。
※NISA口座で注文した銘柄の照会・取消注文は可能です。


■取引履歴照会

過去に行った注文の取引履歴が閲覧できません。パソコン取引画面（通常版）よりご確認くださいませよう願いたします。

■電子交付の閲覧

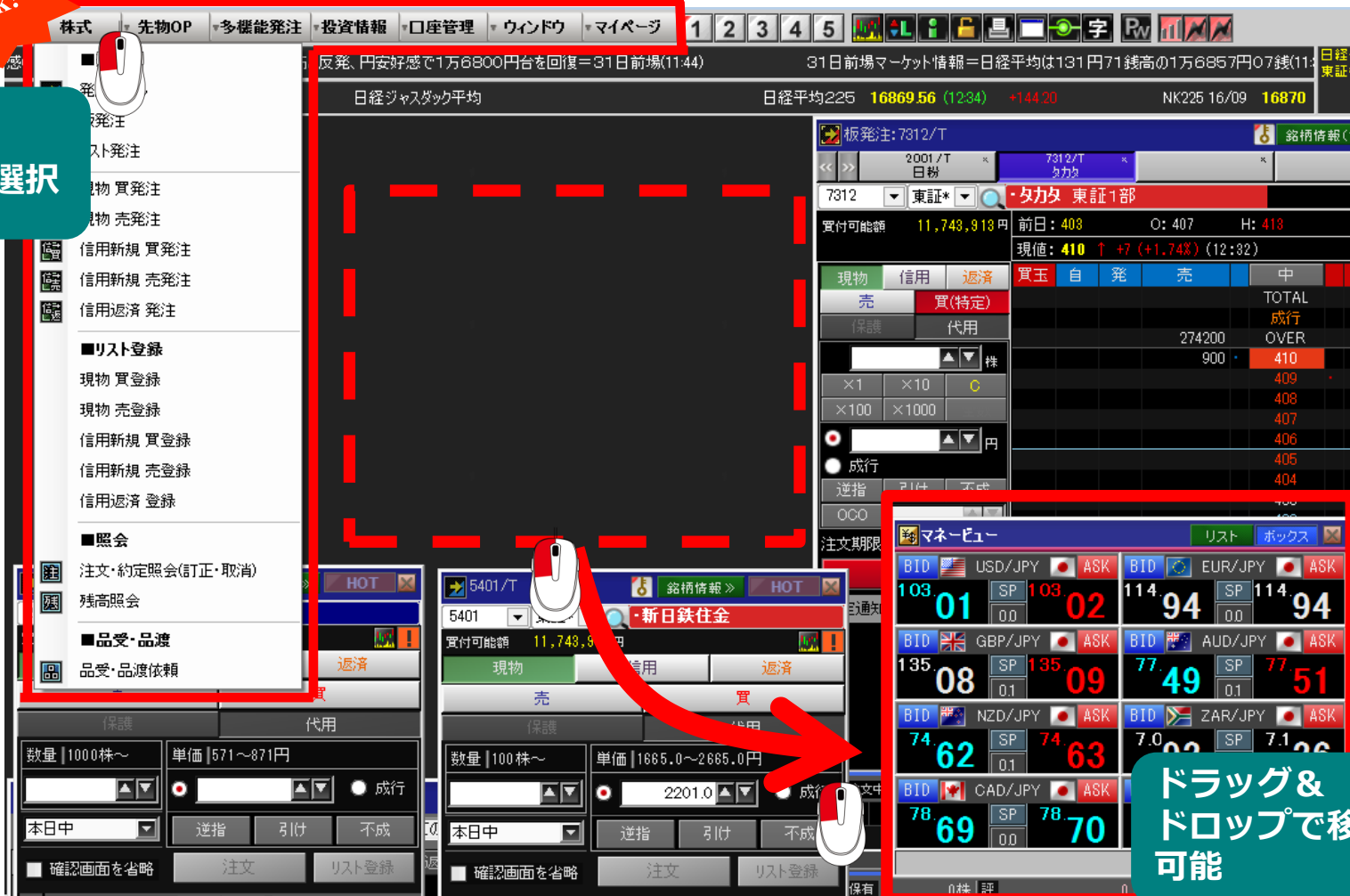
取引報告書などの電子交付が閲覧できません。パソコン取引画面（通常版）よりご確認くださいませよう願いたします。

ログインすると、最初に表示される画面です。

それぞれのウィンドウをドラッグ&ドロップで移動させたり、不要な場合は  ボタンで消すことができます。表示させたい場合は上部のメニューから該当の項目を選択し、ウィンドウを起動させます。

Click!

メニューから
目的の項目を選択



株式 先物OP 多機能発注 投資情報 口座管理 ウィンドウ マイページ

反発、円安好感で1万6800円台を回復=31日前場(11:44) 31日前場マーケット情報=日経平均は131円71銭高の1万6857円07銭(11:44) 日経平均 東証1部

日経ジャスダック平均 日経平均225 16869.56 (12:34) +144.20 NK225 16/09 16870

板発注:7312/T 銘柄情報(株)

2001/T 7312/T
日粉 日粉 日粉

7312 東証* 日粉 日粉 日粉
タカタ 東証1部

買付可能額 11,743,913円 前日: 408 O: 407 H: 413
現値: 410 ↑ +7 (+1.74%) (12:32)

現物 信用 返済
売 買(特定) TOTAL
保護 代用 274200 成行
900 410 OVER
409
408
407
406
405
404

注文期限

マネービュー リスト ボックス

BID	USD/JPY	ASK	BID	EUR/JPY	ASK
103.01	SP 103.02	114.94	SP 114.94		
BID	GBP/JPY	ASK	BID	AUD/JPY	ASK
135.08	SP 135.09	77.49	SP 77.51		
BID	NZD/JPY	ASK	BID	ZAR/JPY	ASK
74.62	SP 74.63	7.00	SP 7.10		
BID	CAD/JPY	ASK	BID		ASK
78.69	SP 78.70				

数量 | 1000株~ 単価 | 571~871円
本日中 逆指 引け 不成 成行

数量 | 100株~ 単価 | 1885.0~2685.0円
本日中 逆指 引け 不成 成行

確認画面を省略 注文 リスト登録

ドラッグ&
ドロップで移動が
可能

板発注機能について

板発注は、リアルタイムで表示される板から直接発注ができる機能です。
また、こちらの板発注画面で注文照会を確認することができます。

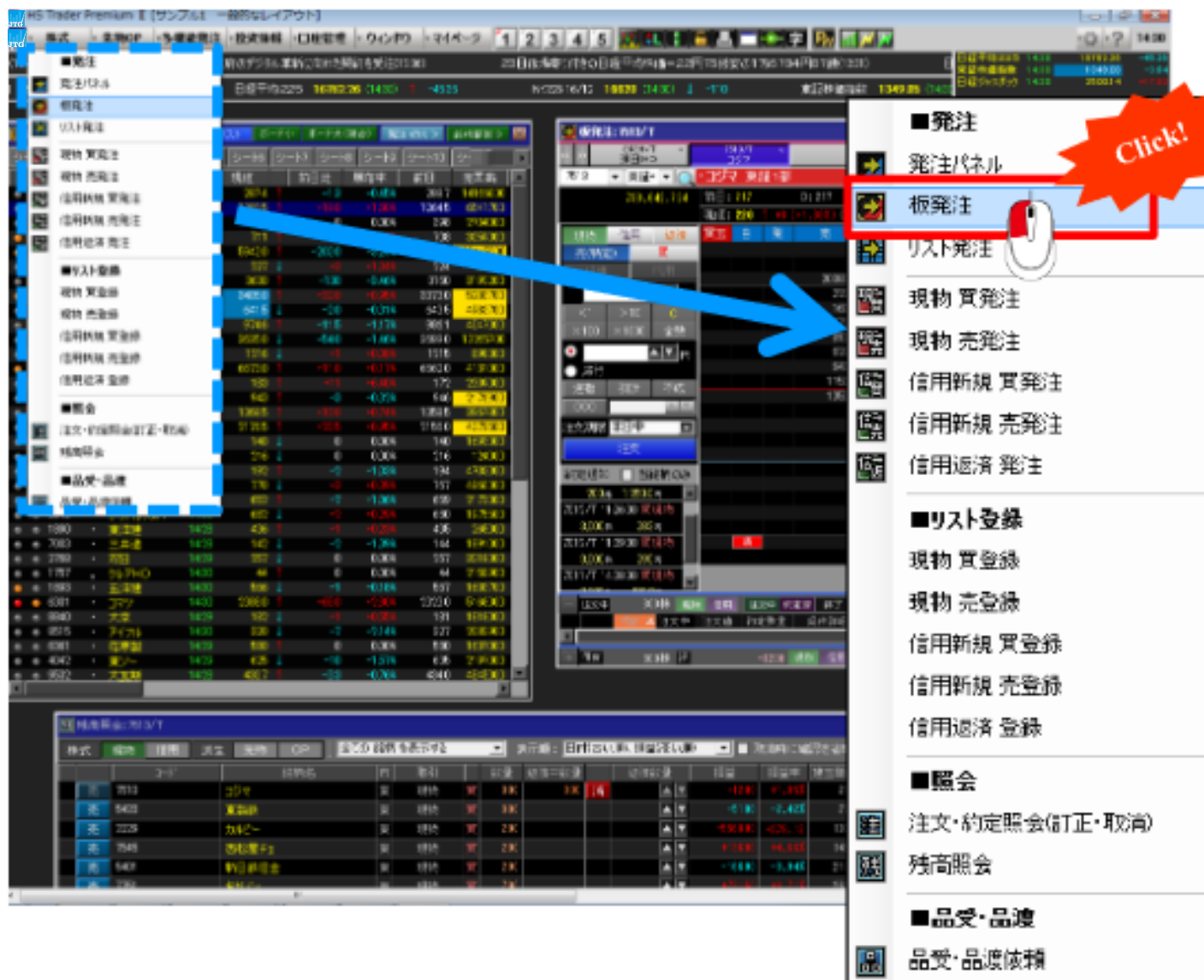


板情報から対象の価格を選び、クリックすると発注できます。



板発注の起動

画面上部にある「株式」メニューを選択し、「板発注」をクリックします。



板発注の起動

板発注画面が起動します。

こちらからも発注が可能です。詳細はP.6参照

発注中の注文が約定すると、こちらに表示されます。

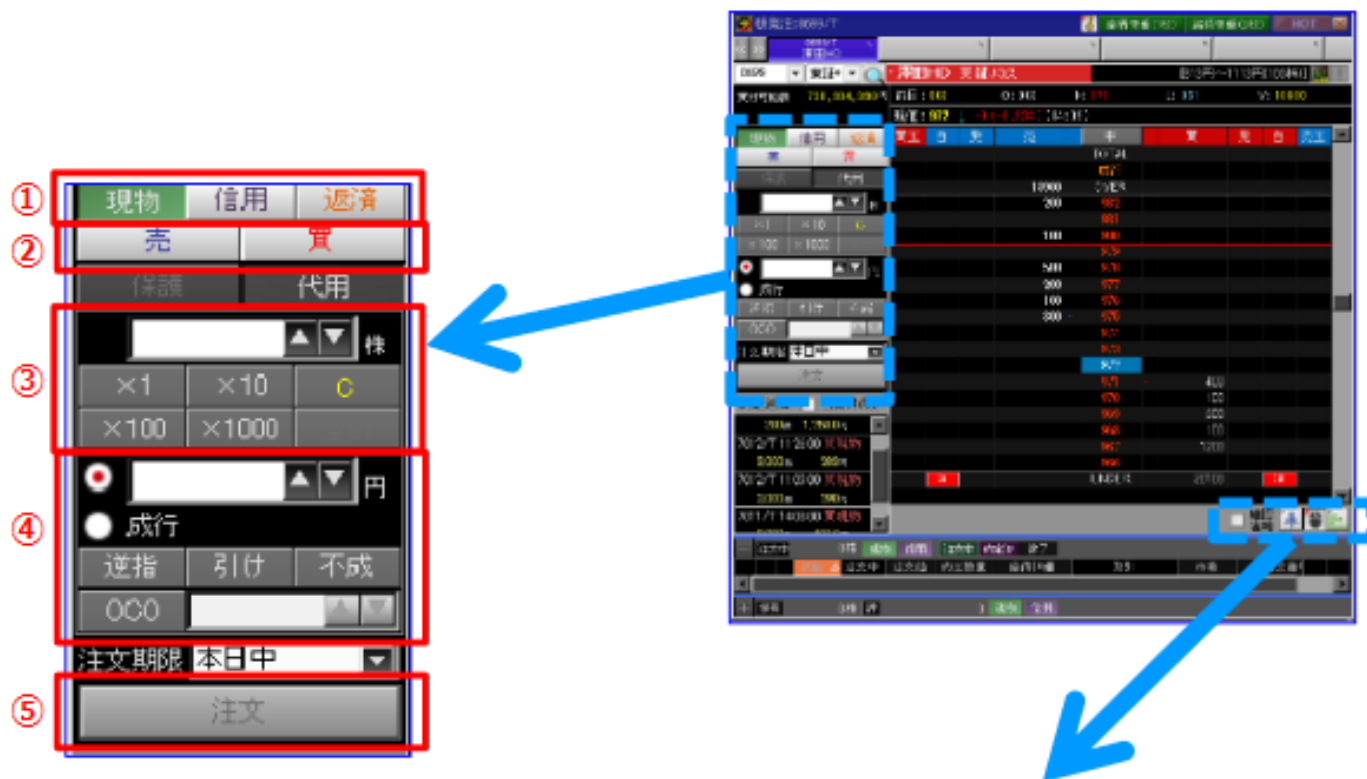
注文中/約定済の注文が表示されます。

The screenshot shows a trading software interface for board orders. A red dashed box highlights the main order entry area, including the order type selection (Buy/Sell), quantity input, and the order book table. The order book table lists various price levels and their corresponding volumes. A callout points to the '板情報' (Board Information) section at the top right, indicating that direct orders can be placed from there. Another callout points to the order confirmation screen, noting that it is abbreviated and that the board order function can be toggled ON/OFF. A third callout points to the bottom section of the interface, which displays the status of orders (e.g., '注文中' - In Order, '約定済' - Executed).

買玉	白	紫	赤	中	紫	紫	白	売玉
				成行				
				242400	OVER			
				7000	60130			
				22900	60120			
				25800	60110			
				8800	60100			
				4400	60090			
				24300	60080			
				3600	60070			
				6400	60060			
					60050			
					60040			
					60030			
					60020			
					60010			
					60000	700		
					59990	500		
					59980	1200		
					59970	7000		
					UNDER	1071400		

板情報から、直接発注が可能です。詳細はP.7以降参照

注文確認画面の省略や、マウスでの板発注機能ON/OFFなどを設定します。詳細はP.6参照



① 現物 信用 返済

② 売 買

③ 株





×1 ×10 ×100 ×1000

④ 成行 逆指 引け 不成


注文期限 本口中

⑤ 注文

- ① 現物、信用新規/返済を選択します。
- ② 売買区分を選択します。
- ③ 数量を入力します。
- ④ 指値/成行、引け/不成など注文形式を選択します。
- ⑤ 「注文」ボタンをクリックすると、発注が完了します。

項目一覧			
	チェックをいれると、発注時の確認画面が省略されます。		板情報を中心値（現在値）に固定させ、画面に表示させます。
	マウス取引機能のON/OFFを切り替えます。		板にある価格別で出来高をグラフ表示させます。

板発注 ～買注文～

板情報から直接発注を行う場合は  をクリックし、マウス操作をONの状態にしてください。事前に、画面左の取引区分（現物/信用）を選択します。

板情報の買いたい価格にカーソルを合わせると、赤い長方形が表示されます。クリックすると注文ウィンドウが表示されますので数量を入力し、「注文」をクリックします。

現物/信用区分を選択します。

マウス操作を「ON」にする。

Click!

板発注 ～買注文～

注文確認画面が表示されますので、執行パスワード等を入力し、最後に「注文」ボタンをクリックすると注文が完了します。「確認省略」にチェックすると、注文確認画面を省略することができます。
発注後は、注文した株数が板に表示されます。

以下ご注文を行います。よろしいですか？

銘柄コード	6899/IT
銘柄名	伊藤HD
市場	東証
取引区分	現物
売買	買
数量	300株
執行条件	即時約定
積立約定金額	291,300円
積立手数料(税込)	396円
積立証券金額	291,696円
注文種類	本日中
口座区分	特定
執行パスワード	>>>>>

常に執行パスワードを省略する(ログインパスワードと同一の場合有効)
 アクションを終了するまで執行パスワードを省略する

この取引がインサイダー取引内容等取引法に該当しないことを確認し、発注します。
ご同意いただける方はチェックしてください。

注文 キャンセル

注文完了!

注文番号5186124で注文を受け付けました。

注文履歴に戻る 次回以降省略

買玉	自	発	売	中	買	発	自	売玉
				TOTAL				3
				成行				
				OVER				
				13900				
				200				982
								981
				100				980
								979
				500				978
				200				977
				100				976
				300				975
								974
								973
								972
								971
							400	3
								970
								100
								969
								600
								968
								100
								967
								1200
								966
								UNDER
								20100
								買

確認省略

板発注 ～注文取消～

個別の注文を取消したい場合は、板に表示されている注文した株数を右クリックします。同じ銘柄で複数の注文を全部取消したい場合は、**消** ボタンをクリックします。

注文取消するかどうかウィンドウが表示されますので、「はい」をクリックすると注文が取消されます。

買玉	白	発	売	中	買	発	白	売玉
				TOTAL				3
				成行				
		13900		OVER				
		200		982				
				981				
		100		980				
				979				
		500		978				
		200		977				
		100		976				
		300		975				
				974				
				973				
				972				
				971	400			3
				970	100			
				969	600			
				968	100			
				967	1200			
				966				
				UNDER	20100			

個別注文を取消したい場合

右クリック!

注文を全部取消したい場合

クリック!

1件取り消します。よろしいですか?

はい いいえ

取消受付

取消操作がすべて完了しました。

閉じる 次回以降省略

板発注 ～注文訂正～

板に表示されている注文中の株数を左クリックしたまま、訂正したい価格や成行エリアにドラッグ&ドロップします。注文訂正の確認画面が表示されますので、「OK」をクリックすると注文が訂正されます。

成行に訂正

指値訂正

注文番号:65199の注文を
指値:1044円 → 指値:1038円
に訂正します。よろしいですか？

OK キャンセル

訂正受付

注文番号:65199で訂正を受け付けました。

閉じる 次回以降省略

買玉	白	発	売	中	買	発	白	売玉
				TOTAL			3	
				成行				
	28100			OVER				
				1049				
				1048	700			
				1047	100			
				1046				
				1045	100			
				1044			3	
				1043				
				1042				
				1041				
				1040	100			
				1039				
				1038	100			
				1037				
				1036				
				1035				
				1034				
				1033				
消				UNDER	19300			消

「JTJG Trader Premium」についてご不明な点がございましたら、お気軽にお問合せください。

0120-6816-05

(平日8時～17時)

以下はご投資に関わる重要事項です。ご確認ください。

●当社で取扱う各商品等には、価格の変動、金利の変動、為替の変動その他の理由により損失が生じ、投資元本を割り込むおそれがあります。また、各商品等へのご投資には、各商品等に所定の手数料【国内株式・携帯電話インターネット取引の場合、最大1,886円（1回の約定が150万円超の現物取引 税込）】が必要です。商品・サービス毎に手数料等およびリスクは異なりますので、お取引の際には当該商品等の契約締結前交付書面等をよくお読みいただき、内容をご理解の上、ご自身の判断と責任において行ってください。

Jトラストグローバル証券株式会社
金融商品取引業者：関東財務局長（金商）第35号
加入協会：日本証券業協会